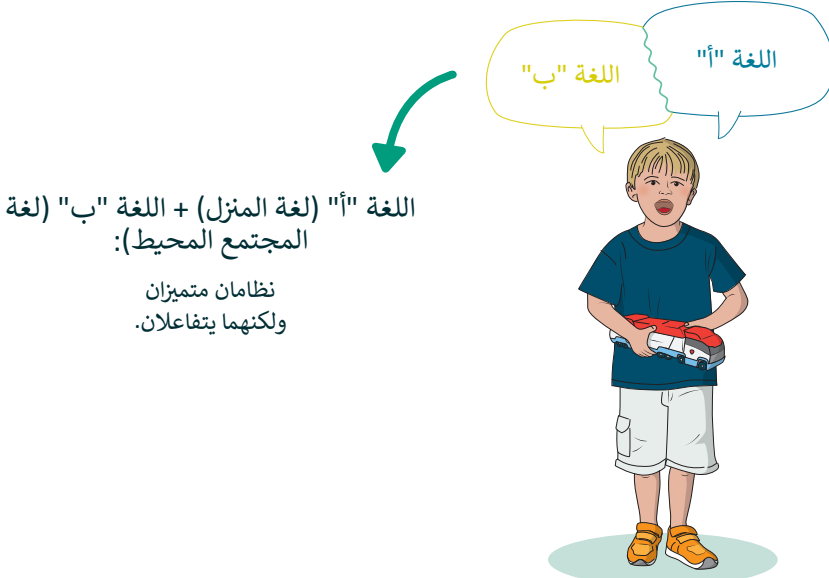


تنمية اللغة لدى الأطفال الذين يتحدثون بلغتين

يقوم الأطفال بتطوير اللغة لأنهم بحاجة إليها للتواصل والمشاركة في الأنشطة، واتباع التعليمات، ومشاهدة التلفزيون...



تعتمد سرعة تطور كل لغة على ما يلي:

- العمر الذي يتعرض فيه الطفل إلى اللغة
- مدى التعرض للغة (كنسبة مئوية (% من الوقت)
- السياق الاجتماعي اللغوي
- القيمة الاجتماعية للغة، وتهيئة فرص أكبر للاستفادة منها)



بالنسبة للأطفال الذين يتحدثون بلغتين، يمكن أن يسير تطور اللغة "أ" أو اللغة "ب" بسرعة أو ببطء أو بمعدل تراجع.

الثنائية اللغوية في مرحلة مبكرة وفي وقت واحد

(اللغة "أ" واللغة "ب" قبل عمر الثالثة تقريبًا)



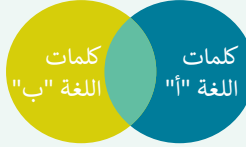
المراحل

المُناغاة فهم الكلمات الأولى نطق الكلمات الأولى الجملة الأولى (على سبيل المثال: "الكورة فين")



التطور اللغوي

مبدأ التكامل:



= إجمالي المفردات اللغوية

تنمية النطق والجمل

هناك **تداخلات** بين أصوات الكلام في اللغة "أ" واللغة "ب"، وبين بناء الجمل في اللغة "أ" واللغة "ب". لذا يمكن أن يؤدي ذلك إلى وجود **أخطاء** تختلف عن تلك التي تتم ملاحظتها عادةً لدى الأطفال الذين يتحدثون لغة واحدة. ومع ذلك، ففي عمر 5-6 سنوات، تتشابه **دقة** النطق والجمل لدى الأطفال ثنائيي اللغة وأحاديي اللغة.

الثنائية اللغوية المبكرة المتتالية

(اللغة "ب" بين عمر 4 و12 سنة تقريبًا)

الإتقان الكافي للتعليم الأكاديمي
باللغة "ب".

بعد 4-5 سنوات من
التعرض للغة

المستوى الوظيفي للتواصل
باللغة "ب".

بعد 1-2 سنة من
التعرض للغة

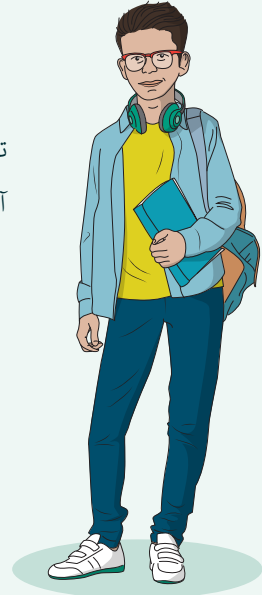
إتقان اللغة "أ" يدعم تطوير
اللغة "ب".



الثنائية اللغوية المتأخرة

(يتم تقديم اللغة "ب" بعد عمر 12 سنة)

تطور اللغة "ب" ممكن في أي عمر.
آليات تعلم لغة ثانية كما هو الحال مع البالغين.



استراتيجيات محددة وطبيعية للتعليم ثنائي اللغة:

- Code switching (تبادل اللغة): ويشير إلى التبديل من اللغة "أ" إلى اللغة "ب" في نفس المحادثة.
- Borrowing (الاقتباس): ويشير إلى إدراج كلمة من اللغة "أ" في أي محادثة باللغة "ب" أو العكس.
- Code-blending (خلط اللغتين): ويشير إلى مزج اللغة "أ" واللغة "ب" في نفس الوقت (في حالة اللغة الشفوية الثنائية اللغة - لغة الإشارة).

تطوير هذه الاستراتيجيات:

- من عمر 3 سنوات، الاستخدام الطوعي لجعل التواصل فعالاً (انظر مبدأ التكامل).
- من عمر 8-9 سنوات، الاستخدام الطوعي للإصرار على عنصر ما، لإظهار مهاراتهم الثنائية اللغة، وما إلى ذلك.

علامات تحذيرية؟

- تأخر في النمو في اللغة "أ" واللغة "ب"
- صعوبة الفهم أو التحدث باللغة "أ" واللغة "ب"
- العديد من الأخطاء النمذجية وغير النمطية في اللغة "أ" واللغة "ب"

ناقش ذلك مع أخصائي
التخاطب المشرف على
طفلك.



انتبه للأفكار الخاطئة:

- ثنائية اللغة ليس لها آثار سلبية على تطور اللغة.
- لا يوجد سبب علمي يدعو إلى تجنب ثنائية اللغة لدى الأطفال الذين يعانون من الصعوبات اللغوية.

تنمية اللغة لدى الأطفال الذين يتحدثون بلغتين - 4.

بدعم من صندوق الدكتور دانييل دي كونينك (Dr Daniel De Coninck Fund)،
وتحت إدارة مؤسسة الملك بودوان (King Baudouin Foundation).

www.aloadiversite.com


ALoA Diversité


CENTRE COMPRENDRE ET PARLER