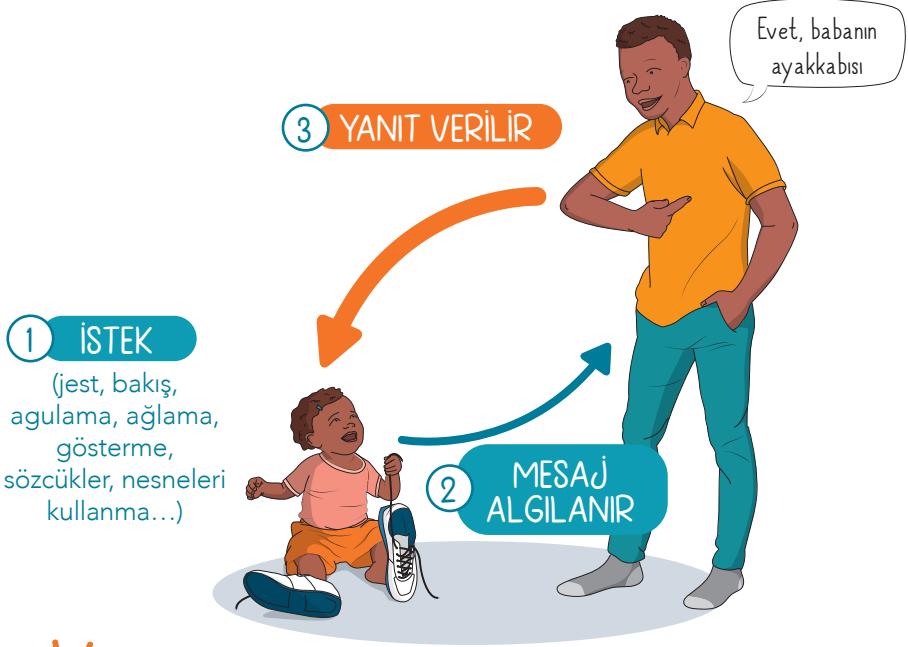


# EBEVEYNİN SÖZLÜ YANITI

Ebeveynin yanıtı sayesinde çocuk şunu anlar:

- Dil insanların isteklerini iletmelerine olanak tanır
- Sözcükler, nesnelere veya olaylar arasında bağlantılar vardır



Çocuğunuzun konuşma terapistiyle görüşün

## YANITIN EVRENSEL ÖZELLİKLERİ:

- Hızlı (istek belirtildikten sonraki 5 saniye içinde)
- Çocuğun ilgilendiği şeyle tutarlıdır
- Çok modlu: bakma, konuşma, kullanma, gösterme
- Çocuğun seviyesine uyarlanmıştır

Yanıt için doğru koşullar:

- Sık
- Günlük hayatın rutinleri sırasında (örn. yemekler, giyinme, banyo yapma, yolculuklar, ziyaretler vb.)
- Sevgi ve şefkat içeren etkileşimlerde



Dr Daniël De Coninck Fund tarafından desteklenmektedir,  
King Baudouin Foundation tarafından yönetilmektedir.

[www.aloadiversite.com](http://www.aloadiversite.com)