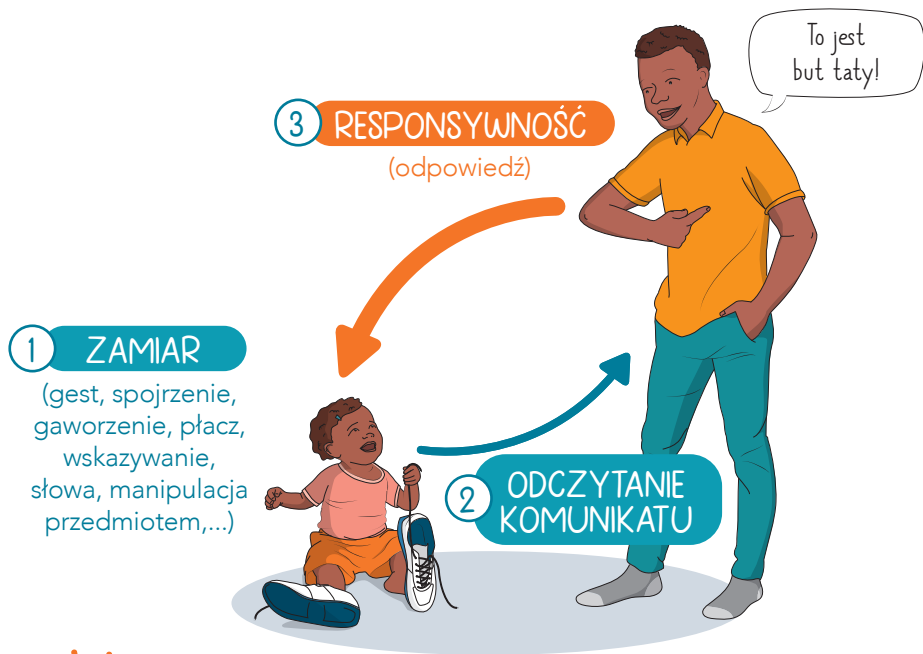


RESPANSYWNÓŚĆ WERBALNA RODZICA

Dzięki responsywności, dziecko rozumie, że:

- Poprzez mówienie **dzielimy się zamiarami**
- Istnieje związek między **słowa**mi i **przedmiotami** lub **wydarzeniami**



Proszę porozmawiać o tym z logopedą państwa dziecka

POWSZECHNE CECHY RESPANSYWNÓŚCI:

- Szybka (w przeciągu 5 sekund od wyrażenia zamiaru)
- Spójna z tym, czym dziecko jest zainteresowane
- Multimodalna: oglądanie, mówienie, manipulowanie, pokazywanie
- Dostosowana do poziomu dziecka

Odpowiednie **warunki** dla responsywności:

- **Częsta**
- Podczas **codziennych czynności** (np. posiłku, ubierania, kąpieli, podróży, odwiedzin,...)
- W ramach przyjaznych kontaktów